


<p>TEL: +56 224392000 AX 4677 +56 224392000 AX 4678 +56 224392000 AX 4680 AFS: SCSCYOYX</p> <p>aischile@dgac.gob.cl www.dgac.gob.cl www.aipchile.gob.cl</p>	<p style="text-align: center;">CHILE</p>  <p style="text-align: center;">SUPLEMENTO AIP-CHILE SUPPLEMENT AIP-CHILE</p>	<p style="text-align: center;">AIRAC SUP AIP-CHILE AFECTA / IT AFFECTS</p> <p style="text-align: center;">VOL II S10/2024</p> <p style="text-align: center;">FECHA PUBLICACIÓN 07 AUG 2024</p>
---	--	---

Dirección General de Aeronáutica Civil
Departamento Aeródromos y Servicios Aeronáuticos
Subdepartamento Servicios de Tránsito Aéreo
Sección AIS/MAP - Oficina Publicaciones AIS
Dirección Comercial - Postal / Commercial - Postal Address
San Pablo 8381 - Código Postal 9020558 Pudahuel - Santiago - Chile

**AEROPUERTO ARTURO MERINO BENÍTEZ (SCEL),
DESPLAZAMIENTO DE UMBRAL 17R Y ESTABLECIMIENTO DE
NUEVO UMBRAL TEMPORAL 19.**

*ARTURO MERINO BENÍTEZ AIRPORT (SCEL), DISPLACEMENT OF
THRESHOLD 17R AND ESTABLISHMENT OF NEW TEMPORARY
THRESHOLD 19.*

FECHA DE EFECTIVIDAD 05 SEPT 2024 SUJETO A CANCELACIÓN DE THR 18 //

EFFECTIVE DATE WEF 05 SEPT-2024 SUBJECT TO CANCELLATION OF THR 18

I. ANTECEDENTES

Debido a trabajos de construcción y conexión de nuevas calles de rodaje en la pista oeste del aeropuerto SCCL, el THR 17R será temporalmente desplazado en 2.000 m, estableciéndose el nuevo THR 19 temporal, en COORD GEO 33° 23' 23,79"S / 70° 48' 09,93" W. Las demás características físicas de la pista, (ancho, resistencia, etc.) se mantienen vigentes.

I. BACKGROUND

Due to construction work and connection of new taxiways on west runway of SCCL airport, THR 17R will be temporarily displaced by 2,000 m, establishing the new temporary THR 19, at GEO COORD 33° 23' 23.79"S / 70 ° 48' 09.93" W. The other physical characteristics of the runway (width, resistance, etc.) remain in force.

II. MATERIA

II. SUBJECT

A.- Distancias declaradas

A.- Declared distances

RWY	TORA	ASDA	TODA	LDA
19	1800	1800	1800	1800
35L	1800	1800	1800	1800

B.- Encaminamiento del tránsito IFR

B.- IFR traffic routing

1.- Llegadas (STAR)

1.- Arrivals (STAR)

Las aeronaves que aproximen a RWY 19, utilizarán las STAR publicadas para RWY 17R.

Aircraft approaching RWY 19, will use the STARs published for RWY 17R.

2.- Aproximaciones (IAP)

2.- Approaches (IAP)

Se establecen las siguientes nuevas aproximaciones a RWY 19:

The following new approaches to RWY 19 are established:

- IAC 22 VOR RWY 19
- IAC 23 RNP Z RWY 19
- IAC 24 RNP Y RWY 19
- IAC 25 RNP X RWY 19 (AR)
- IAC 26 RNP T RWY 19 (AR)

- IAC 22 VOR RWY 19
- IAC 23 RNP Z RWY 19
- IAC 24 RNP Y RWY 19
- IAC 25 RNP X RWY 19 (AR)
- IAC 26 RNP T RWY 19 (AR)

3.- Salidas (SID)

3.- Departures (SID)

Las aeronaves que despeguen desde RWY 19, interceptarán las SIDs establecidas para RWY 17R.

Aircraft taking off from RWY 19 will intercept the SIDs established for RWY 17R.

C.- Cartas y planos

C.- Charts and plans

Se modifican temporalmente las siguientes cartas y planos:

The following charts and plans are temporarily modified:

- INFO RWY
- ADC

- INFO RWY
- ADC

D.- Nota

La carta SMGCS no ha sido modificada, debido a que las áreas de operaciones LVP tendrán diversos cambios, los cuales se informarán por NOTAM.

III.- VIGENCIA

La información contenida en el presente SUP AIP, estará disponible a partir del 05 de septiembre de 2024, fecha en que se estima comenzará la utilización de pista 19, lo cual se informará mediante NOTAM.

Se estima que el umbral 19 estará en uso hasta aproximadamente fines de diciembre de 2024.

La normalización del uso de pista 17R, será informado mediante NOTAM

IV.- ANEXOS

Se adjunta la siguiente información:

- IAC 22 VOR RWY 19
- IAC 23 RNP Z RWY 19 – Tabla de codificación
- IAC 24 RNP Y RWY 19 – Tabla de codificación
- IAC 25 RNP X RWY 19 (AR) – Tabla de codificación
- IAC 26 RNP T RWY 19 (AR) – Tabla de codificación
- Carta INFO RWY
- Carta ADC
- Lista de coordenadas

D.- Note

The SMGCS chart has not been modified, because the LVP operations areas will have various changes, which will be informed by NOTAM.

III.- VALIDITY

The information contained in this AIP SUP, will be available as of September 05, 2024, date on which the use of runway 19 is estimated to begin, which will be informed through NOTAM.

Threshold 19 is estimated to be in use until approximately the end of December 2024.

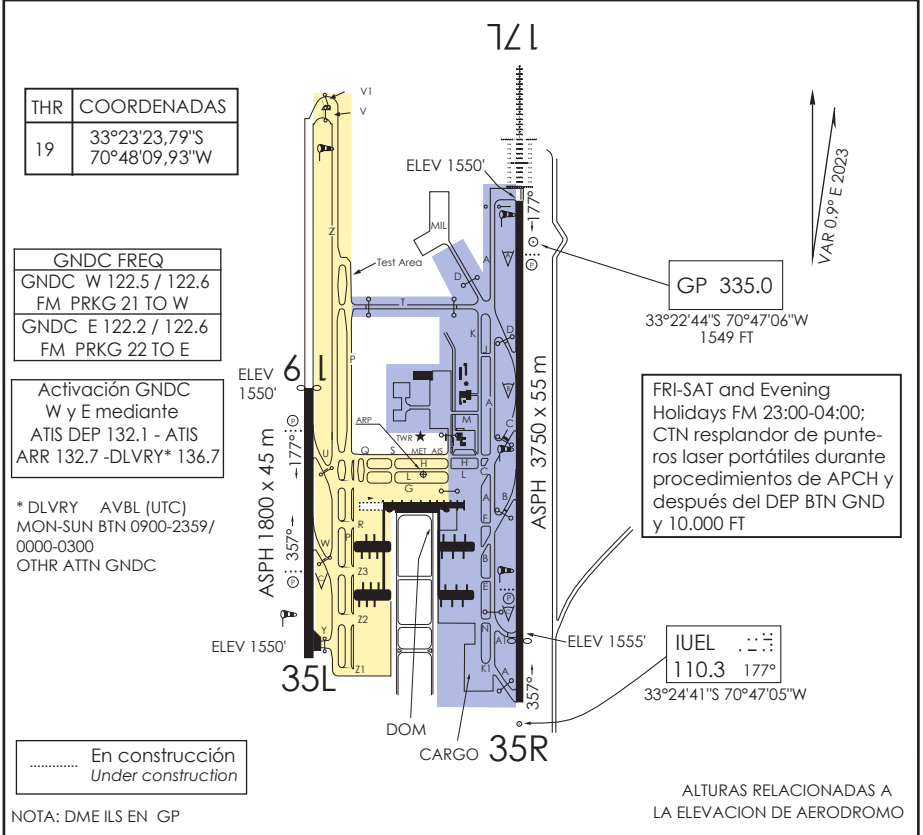
The normalization of the use of runway 17R will be informed through NOTAM.

IV.- ANNEXES

The following information is attached:

- IAC 22 VOR RWY 19
- IAC 23 RNP Z RWY 19 – Coding table
- IAC 24 RNP Y RWY 19 – Coding table
- IAC 25 RNP X RWY 19 (AR) – Coding table
- IAC 26 RNP T RWY 19 (AR) – Coding table
- INFO RWY Chart
- ADC Chart
- Coordinate list

Dejada en blanco Intencionalmente
Left blank Intentionally



FRI-SAT and Evening
Holidays FM 23:00-04:00;
CTN resplandor de punteros
laser portátiles durante
procedimientos de APCH y
después del DEP BTN GND
y 10.000 FT

THR	COORDENADAS
19	33°23'23,79"S 70°48'09,93"W

GNDC FREQ	
GNDC W	122.5 / 122.6
FM PRKG	21 TO W
GNDC E	122.2 / 122.6
FM PRKG	22 TO E

Activación GNDC
W y E mediante
ATIS DEP 132.1 - ATIS
ARR 132.7 -DLVR* 136.7

* DLVRY AVBL (UTC)
MON-SUN BTN 0900-2359/
0000-0300
OTHR ATTN GNDC

..... En construcción
Under construction

NOTA: DME ILS EN GP

ALTURAS RELACIONADAS A
LA ELEVACION DE AERODROMO

INFORMACION ADICIONAL DE LA PISTA

PISTA	ILUMINACION	RESISTENCIA	DATOS OPERACION DE PISTA DISPONIBLE				
			TORA	TODA	ASDA	LDA	ANCHO
17 L	ALSF-2 RCLL REDL RTZL REIL (P) 3°	PCN 63/F/B/W/T	3750 m	3750 m	3750 m	3750 m	55 m
35 R	SSALS RCLL REDL REIL (P) 3°		3750 m	3750 m	3750 m	3200 m	55 m
19	REDL WBAR (P) 3°	PCN 115/F/D/W/T	1800 m	1800 m	1800 m	1800 m	45 m
35 L	REDL REIL (P) 3°		1800 m	1800 m	1800 m	1800 m	45 m

SERVICIOS DISPONIBLES

POLICIA INTERNACIONAL ADUANA SANIDAD METEOROLOGIA S.E.I.

MINIMOS DE DESPEGUE

HORA OPERACIÓN
CONSULTE GEN 6 AIP-CHILE, Vol II y NOTAM

AERONAVES	PISTA			
	17 L	35 R	19	35 L
MONOMOTOR/REACTOR/TURBO	*	*	*	*
BIMOTOR/REACTOR/TURBO	1.6 km*	1.6 km*	1.6 km*	1.6 km*
TRES O MAS MOTOR/REACTOR/TURBO	0.8 km*	0.8 km*	0.8 km*	0.8 km*
SIN ALTERNATIVA POST DESPEGUE	MINIMOS ATERRIZAJE AD. SALIDA		MINIMOS ATERRIZAJE AD. SALIDA	

* CONSULTE Pag. 2.13 TABLA 2.2

SCEL INFO RWY DGAC SUP S10/2024 05 SEPTIEMBRE 2024

CAMBIO: THR TEMPO 19
Change: TEMPO THR 19

AP. ARTURO MERINO BENITEZ
SANTIAGO - CHILE

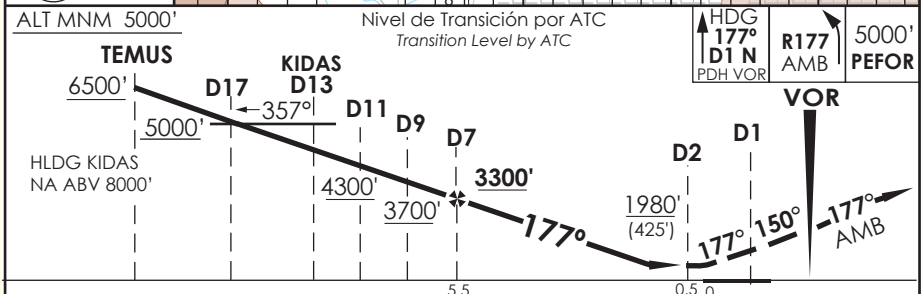
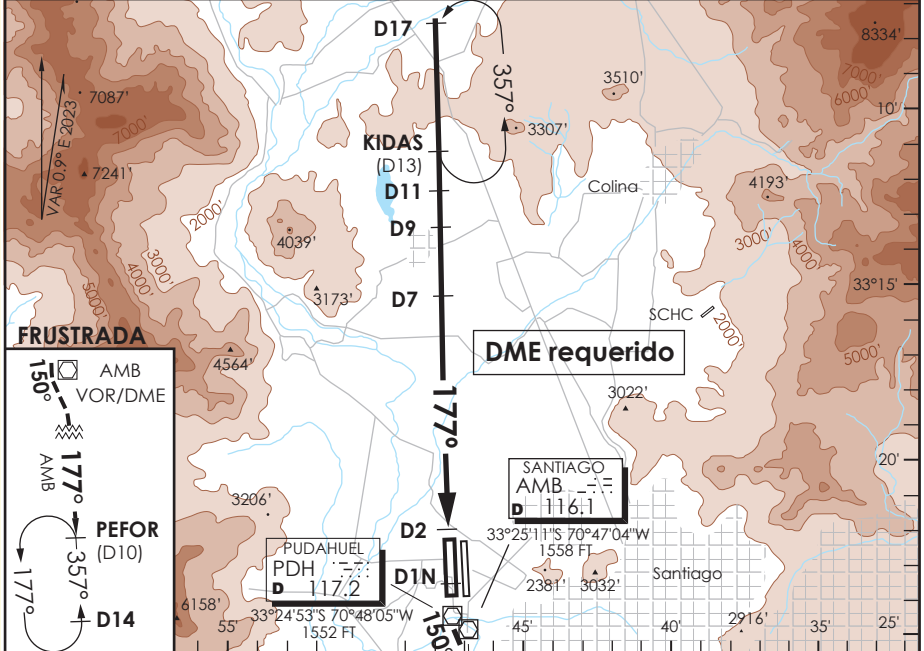
SCEL IAC 22
VOR Rwy 19

ATIS 132.1	SANTIAGO RADAR Santiago Radar 119.7/129.7	TORRE SANTIAGO Santiago Tower 118.1/118.35	CONTROL TERRESTRE Ground Control GNDC W 122.5/122.6 GNDC E 122.2/122.6
VOR PDH 117.2	FINAL APCH CRS 177°	MNM ALT D7 3300'	MDA (H) 1980' (425')
AD Elev. 1555' THR 19 Elev. 1550'			19000 FT

APCH FRUSTRADA: Ascenso HDG 177° hasta D1N PDH, vire izquierda HDG 150° para interceptar R177 AMB VOR en ascenso a 5000' directo PEFOR, ingrese HLDG 357° izquierdo o según autorización ATC.

Missed Apch: Climb on HDG 177° until D1N PDH, turn left HDG 150° to intercept R177 AMB VOR climbing to 5000' direct to PEFOR, enter on HLDG 357° left or according to ATC clearance.

MSA 25 NM AMB



C A B C D	DIRECTO RWY 19 <i>Straight in RWY 19</i>	CIRCULANDO <i>Circling</i>	ALTN <i>Alternate Minimums</i>
	MDA 1980' (425')		
	1.6 Km	NA	VER PAG. GEN 2.19 See page GEN 2.19
	2.0 Km		
2.4 Km			

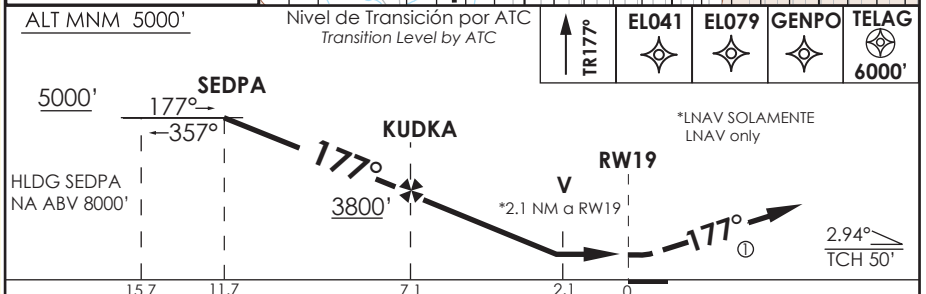
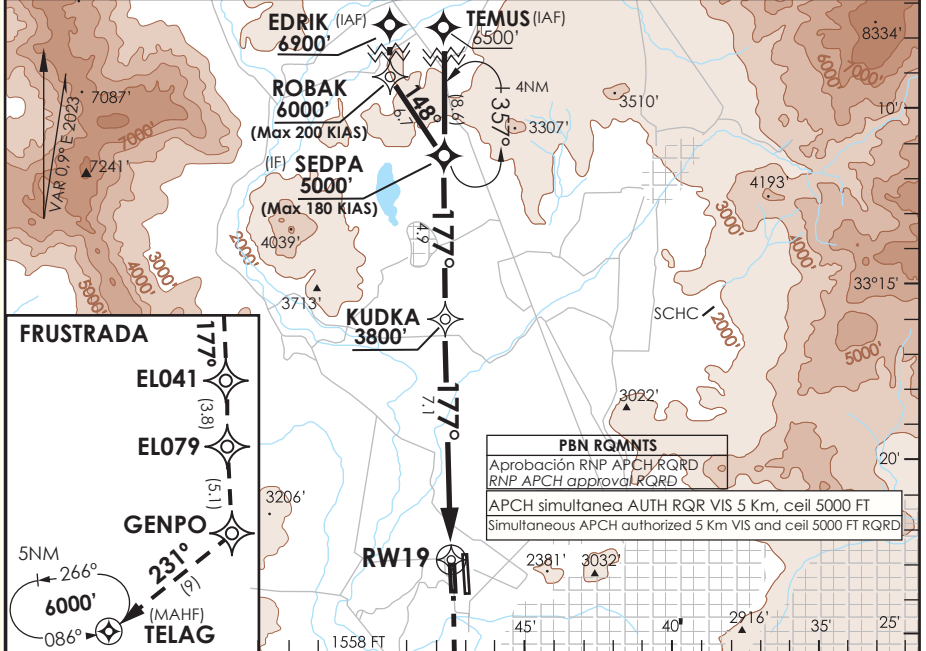
Veloc. Terrestre Kts	80	100	120	140	160
Angulo DES 2.9° FPM	410'	513'	616'	718'	821'
MIN:SEC (FAF TO MAP1 5.0)	3:45	3:00	2:30	2:08	1:53

DATA / SECCION AIS-MAP

ATIS 132.1	SANTIAGO RADAR Santiago Radar 119.7/129.7	TORRE SANTIAGO Santiago Tower 118.1/118.35	CONTROL TERRESTRE Ground Control GNDC W 122.5/122.6 GNDC E 122.2/122.6
RNP	FINAL APCH CRS 177°	MNM ALT KUDKA 3800'	LNAV/VNAV DA(H) 1900' (350')
			AD Elev. 1555' THR 19 Elev. 1550'

APCH FRUSTRADA: Ascenso en TR177° hacia EL041 - EL079 - GENPO - TELAG 6000', ingrese HLDG 086° izquierdo o según autorización ATC. Ⓣ
 Missed Apch: Climb on TR177° to EL041-EL079-GENPO-TELAG 6000', enter on HLDG 086° left or according to ATC clearance. Ⓣ

MSA 25 NM RW19



CATEGORIA	DIRECTO RWY 19 /Straight in RWY 19		CIRCULANDO Circling	ALTN Alternate Minimums
	LNAV/VNAV DA 1900' (350')	LNAV MDA 2300' (750')		
A	1.6 KM	1.6 KM	NA	VER PAG. GEN 2.19 See page GEN 2.19
B				
C		3.6 KM		
D				

PROC BARO-VNAV NA BLW -5°C ó ABV 45°C

Veloc. Terrestre Kts	80	100	120	140	160
Angulo DES 2.94° FPM	416'	520'	624'	728'	832'
MAPT en RW19					

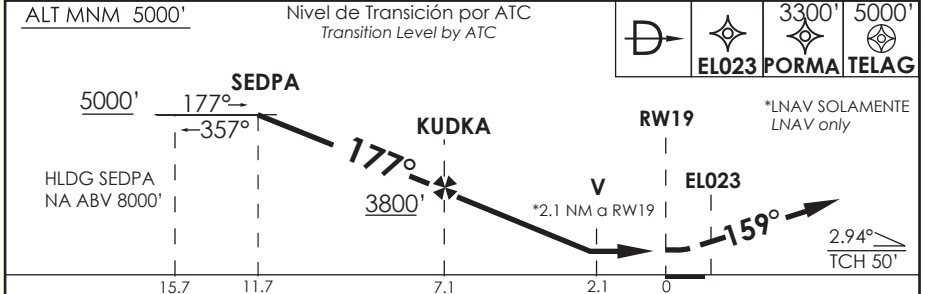
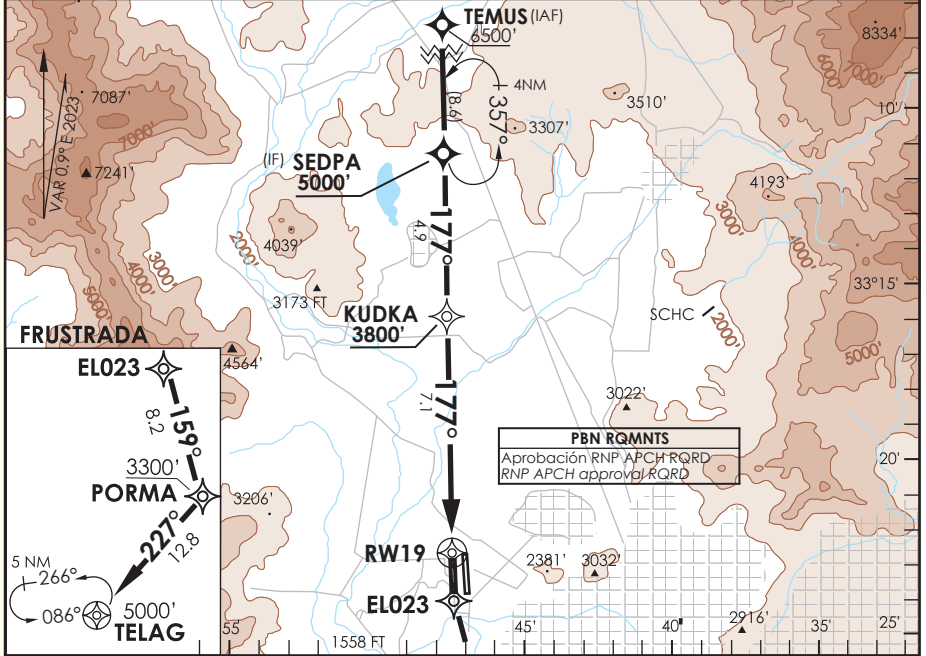
Ⓣ MNM razón ASC APCH Frustrada: 330 FT/NM hasta 4000'
 Missed APCH MNM climb rate: 330 FT/NM to 4000'

DATA /SECCION AS-MAP

AP. ARTURO MERINO BENITEZ
SANTIAGO - CHILE

SCEL IAC 24
RNP Y RWY 19

ATIS 132.1	SANTIAGO RADAR Santiago Radar 119.7/129.7	TORRE SANTIAGO Santiago Tower 118.1/118.35	CONTROL TERRESTRE GNDCC W 122.5/122.6	Ground Control GNDCC E 122.2/122.6
RNP	FINAL APCH CRS 177°	MNM ALT KUDKA 3800'	LNAV/VNAV DA(H) 1900' (350')	AD Elev. 1555' THR 19 Elev. 1550'
APCH FRUSTRADA: Ascenso directo EL023 - PORMA - TELAG 5000', ingreso HLDG 086° izquierdo o según autorización ATC.				19000 FT
Missed Apch: Climb direct to EL023 - PORMA - TELAG 5000', enter on HLDG 086° left or according to ATC clearance.				
MSA 25 NM RW19				



CATEGORIA	DIRECTO RWY 19 Straight in RWY 19		CIRCULANDO Circling	ALTN Alternate Minimums
	LNAV/VNAV DA 1900' (350')	LNAV MDA 2300' (750')		
A	1.6 Km	1.6 Km	NA	VER PAG. GEN 2.19 See page GEN 2.19
B				
C				
D				

PROC BARO-VNAV NA BLW -5°C ó ABV 45°C

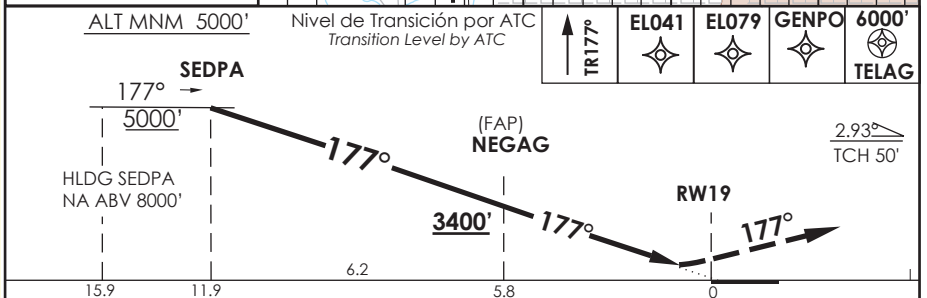
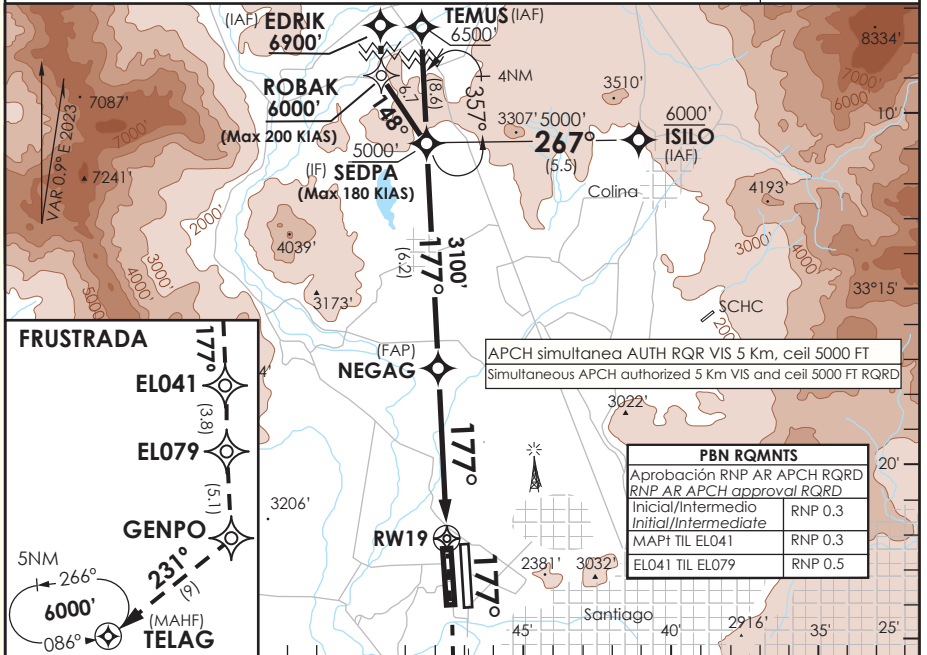
Veloc. Terrestre Kts	80	100	120	140	160
Angulo DES 2.94° FPM	410'	520'	620'	720'	880'
MAPt en RW19					

DASA / SECCION AS-MAP

SANTIAGO - CHILE

RNP X RWY 19 (AR)

ATIS 132.1	SANTIAGO RADAR Santiago Radar 119.7/129.7	TORRE SANTIAGO Santiago Tower 118.1/118.35	CONTROL TERRESTRE Ground Control GNDC W 122.5/122.6 GNDC E 122.2/122.6
RNP	FINAL APCH CRS 177°	MNM ALT NEGAG 3400'	DA/H ver mínimos DA/H refer to minimums
			AD Elev. 1555' THR 19 Elev. 1550'
APCH FRUSTRADA: Ascenso en TR177° hacia EL041 - EL079 - GENPO - TELAG 6000', ingrese HLDG 086° izquierdo o según autorización ATC. Missed Apch: Climb on TR177° to EL041 - EL079 - GENPO - TELAG 6000', enter on HLDG 086° left or according to ATC clearance.			19000 FT
			MSA 25 NM RW19

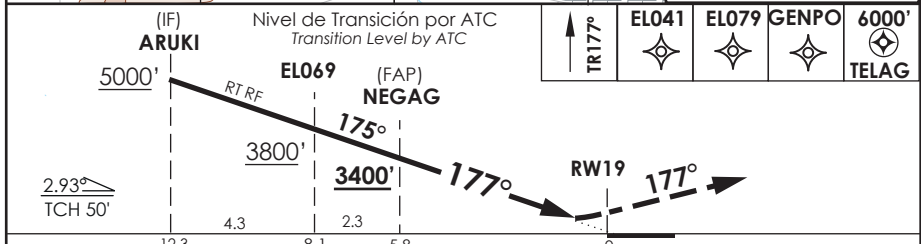
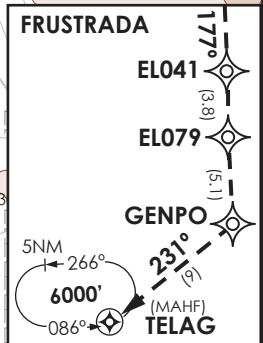
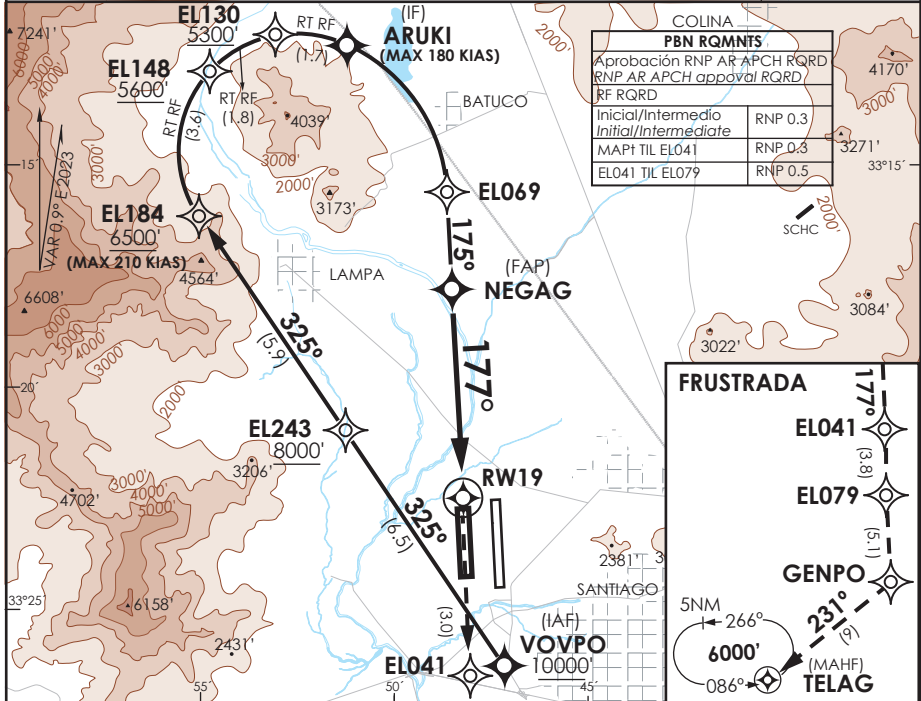


C A T E G O R I A	DIRECTO RWY 19 / Straight in RWY 19		RNP AR RWY 19 SCEL: PROC NA BLW -5°C ó ABV 40°C.				
	RNP 0.15 DA 1840' (290')	RNP 0.3 DA 1890' (340')					
A	1.6 Km		MNM ALTN RNP 0.3: VER PAG GEN 2.19 See pag 2.19				
B							
C							
D							
Veloc. Terrestre Kts		80	100	120	140	160	RQR AUTORIZACIÓN ESPECIAL PARA ACFT Y CREW SPECIAL ACFT AND AIRCREW AUTHORIZATION RQRD
Angulo DES 2.93° FPM		415'	518'	622'	726'	829'	
MAPt en DA							

SANTIAGO - CHILE

RNP T RWY 19 (AR)

ATIS 132.1	SANTIAGO RADAR Santiago Radar 119.7/129.7	TORRE SANTIAGO Santiago Tower 118.1/118.35	CONTROL TERRESTRE Ground Control GNDC W 122.5/122.6 GNDC E 122.2/122.6
RNP	FINAL APCH CRS 177°	MNM ALT NEGAG 3400'	DA/H ver mínimos DA/H refer to minimums AD Elev. 1555' THR 19 Elev. 1550'
APCH FRUSTRADA: Ascenso en TR177° hacia ELO41- ELO79 - GENPO - TELAG 6000', Ingreso HLDG 086° izquierdo o según autorización ATC. Missed Apch: Climb on TR177° to ELO41- ELO79 - GENPO - TELAG 6000', enter on HLDG 086° left or according to ATC clearance.			19000 FT
APCH simultanea AUTH RQRD VIS 5 Km, ceil 5000 FT Simultaneous APCH authorized 5 Km VIS and ceil 5000 FT RQRD			MSA 25 NM RW19



DIRECTO RWY 19 / Straight in RWY 19		RNP AR RWY 19 SCEL: PROC NA BLW -5°C ó ABV 40°C.				
C	RNP 0.15 DA 1840' (290')	RNP 0.3 DA 1890' (340')	MNM ALTN RNP 0.3: VER PAG GEN 2.19 See pag 2.19			
A	1.6 Km	1.6 Km				
B						
C						
D						
Veloc. Terrestre Kts	80	100	120	140	160	RQR AUTORIZACIÓN ESPECIAL PARA ACFT Y CREW SPECIAL ACFT AND AIRCREW AUTHORIZATION RQRD
Angulo DES 2.93° FPM	415'	518'	622'	726'	829'	
MAPt en DA						

PASA / SECCION AIC.MAP

SANTIAGO / AP ARTURO MERINO BENITEZ - SCEL

LISTA DE COORDENADAS

PUNTO DE RECORRIDO (WPT)	LATITUD	LONGITUD	PUNTO DE RECORRIDO (WPT)	LATITUD	LONGITUD	PUNTO DE RECORRIDO (WPT)	LATITUD	LONGITUD
RW17L	33°22'33,89" S	70°47'12,15" W	EL041	33°26'24,11" S	70°48'0,21" W	EL401	33°55'51,84" S	70°29'10,81" W
RW17R	33°22'19,02" S	70°48'13,38" W	EL059	33°29'23,25" S	70°43'49,04" W	EL403	33°44'9,12" S	70°43'8,34" W
RW19	33°23'23,79" S	70°48'09,93" W	EL069	33°15'20,1" S	70°48'40,08" W	EL449	32°50'6,98" S	70°31'6,12" W
RW35L	33°24'22,25" S	70°48'06,77" W	EL079	33°30'14,99" S	70°47'47,78" W	EL483	32°35'18,33" S	70°56'30,81" W
RW35R	33°24'17,60" S	70°47'06,57" W	EL099	33°27'53,16" S	70°39'19,08" W	EL500	33°48'42,84" S	70°15'34,32" W
ALBAL	34°11'0" S	69°49'0" W	EL106	33°30'21,93" S	70°54'58,36" W	EL570	32°26'35,28" S	70°43'11,48" W
ANGOD	34°0'52" S	70°55'28" W	EL130	33°11'47,01" S	70°53'19,07" W	EL680	32°36'28,97" S	70°40'40,06" W
ANKES	33°35'38,84" S	70°54'41,74" W	EL134	33°28'24,05" S	70°57'9,3" W	EL681	32°15'22,84" S	70°57'14,94" W
ARUKI	33°12'0,78" S	70°51'20,51" W	EL138	33°24'6,64" S	70°38'33,06" W	EL790	32°7'47,97" S	70°29'36,93" W
ASIMO	31°53'0" S	70°19'0" W	EL148	33°12'37,1" S	70°55'7,29" W	EL991	33°26'44,9" S	70°52'8,54" W
ATTES	33°18'10,85" S	70°47'26,23" W	EL177	33°24'24,81" S	70°59'12,51" W	EL992	33°19'40,02" S	70°46'8,34" W
DABIT	32°15'5,3" S	70°50'6,85" W	EL179	33°31'0" S	71°2'49,82" W	EL993	33°26'48,7" S	70°52'46,15" W
DESIT	33°32'11,21" S	70°46'37,7" W	EL184	33°15'57,41" S	70°55'24,9" W	EL994	33°26'48,57" S	70°52'46,06" W
DILOK	31°56'0" S	70°38'0" W	EL220	33°0'29,41" S	70°48'22,92" W	EL995	33°14'26,76" S	70°52'44,91" W
DONTI	32°57'0" S	71°11'24" W	EL222	33°0'15,69" S	70°49'26,1" W	EL996	33°14'26,76" S	70°52'44,91" W
EDRIK	33°2'41,64" S	70°53'6,69" W	EL239	32°59'29,45" S	70°53'16,61" W	EL997	33°15'37,05" S	70°53'25,57" W
EL001	33°14'26,76" S	70°52'44,91" W	EL243	33°20'52,37" S	70°51'27,27" W	ENPAK	32°55'11,19" S	70°53'29,93" W
EL015	33°25'47,68" S	70°47'1,73" W	EL250	33°49'36,31" S	70°45'33,57" W	EROLO	34°39'2" S	71°24'28" W
EL022	33°26'33,32" S	70°46'59,28" W	EL273	33°25'24,58" S	70°56'2,2" W	ESKUL	33°35'20,59" S	70°46'30,88" W
EL023	33°24'40,14" S	70°48'5,8" W	EL370	33°12'10,11" S	71°5'29,58" W	GELUS	33°54'54" S	71°12'11" W
EL024	33°26'37,91" S	70°47'59,53" W	EL382	33°3'55,47" S	70°53'10,35" W	GENPO	33°35'22,81" S	70°47'31,21" W
EL025	33°26'52,38" S	70°47'58,7" W	EL383	32°45'19,23" S	70°56'8,5" W	GUVOL	32°22'30" S	70°13'30" W
EL035	33°27'52,43" S	70°47'55,47" W	EL400	33°49'5,11" S	70°27'33,95" W	ILKOS	33°15'33,52" S	70°47'34,7" W

SANTIAGO / AP ARTURO MERINO BENITEZ - SCEL

LISTA DE COORDENADAS

PUNTO DE RECORRIDO (WPT)	LATITUD	LONGITUD	PUNTO DE RECORRIDO (WPT)	LATITUD	LONGITUD
ISILO	33°11'18,25" S	70°42'18,95" W	SAFEL	32°49'4,98" S	70°41'58,01" W
ISOVA	33°16'58,94" S	70°48'30,55" W	SEDPA	33°11'27,26" S	70°48'48,2" W
KADAK	33°58'11" S	71°4'28" W	SEKSU	33°28'20,96" S	70°59'9,5" W
KIDAS	33°11'52,31" S	70°48'46,84" W	SIMOK	31°45'6" S	70°51'11" W
KUDKA	33°16'20,51" S	70°48'32,61" W	TABON	32°55'6" S	70°50'14" W
LINER	33°55'32" S	70°45'8" W	SUKSA	31°45'26,3" S	70°58'20,65" W
LOBOX	33°51'54,83" S	70°56'24,83" W	TEGEB	33°11'43,64" S	70°47'47,28" W
LOLAT	33°32'25,12" S	70°58'30,52" W	TELAG	33°41'0" S	70°56'0" W
LOSAN	32°51'8,04" S	70°20'13,99" W	TEMUS	33°2'51,84" S	70°49'17,78" W
MAPOC	33°33'59" S	70°52'47" W	TEPIL	33°30'20,76" S	70°47'47,49" W
MESAL	33°11'33,31" S	70°47'47,55" W	TEPOK	33°12'41,78" S	70°57'41,6" W
MORPA	32°35'7,18" S	70°49'23,58" W	TINGO	32°54'29,4" S	70°41'52,1" W
NEBEG	33°48'0" S	69°54'0" W	UGOLA	32°55'9" S	70°48'40" W
NEGAG	33°17'36,36" S	70°48'28,55" W	UKEMU	33°29'18,46" S	70°46'50,39" W
NEGTA	33°13'33,41" S	70°47'41,13" W	UMKAL	32°53'0" S	70°0'0" W
OLMUE	32°52'8" S	71°1'11" W	VAGOS	33°31'53" S	70°47'42" W
PARKE	33°27'16" S	70°40'13" W	VISEK	33°43'42" S	70°45'54" W
PORMA	33°32'22,39" S	70°44'40,98" W	VOVPO	33°26'15,64" S	70°47'6,19" W
PULKI	33°18'32,02" S	70°41'26,43" W	VUDOG	32°45'8,1" S	70°49'1,83" W
PUMAR	33°3'9,76" S	70°48'14,36" W	VULBI	32°18'3,05" S	70°37'0,54" W
RIBLA	32°54'24" S	70°32'23" W			
ROBAK	33°5'41,82" S	70°52'57,38" W			
SABLA	33°18'50" S	71°23'59" W			

SANTIAGO / AP ARTURO MERINO BENITEZ - SCEL IAC 23

PROCEDIMIENTOS DE APROXIMACIÓN RNP / RNP APPROACH PROCEDURES

(Esta información complementa a las cartillas publicadas en la AIP Chile VOL II / This information complements the charts published in the AIP Chile VOL II)

IAC 23 RNP Z RWY 19

NR SERIE	TRANS ID	PATH TERM	PUNTO DE RECORRIDO (WPT)	FO	COURSE/TRACK °M/T	DIST (NM)	TURN	ALTITUD	REST VEL	VPA	TCH	NAV
10		IF	(IF) SEDPA	-	-	-	-	5000 FT+	-180 KIAS	-	-	1
20		TF	(FAF) KUDKA	-	177° (177,44)	4,88	-	3800 FT+	-	-	-	1
30		TF	(MAPt) RW19	Y	177° (177,42)	7,05	-	1600 FT+	-	2,94°	50 FT	0,3
40		TF	EL041	-	177° (177,42)	3	-	-	-	-	-	1
50		TF	EL079	-	177° (177,42)	3,84	-	-	-	-	-	1
60		TF	GENPO	-	177° (177,42)	5,13	-	-	-	-	-	1
70		TF	(MAHF) TELAG	Y	231° (231,57)	9,03	RT	6000 FT+	-	-	-	1
80		HM	(MAHF) TELAG	-	086° (086,57)	5	LT	6000 FT+	-	-	-	1
10	EDRIK	IF	(IAF) EDRIK	-	-	-	-	6900 FT+	-	-	-	1
20	EDRIK	TF	ROBAK	-	177° (177,51)	3	-	6000 FT+	-200 KIAS	-	-	1
30	EDRIK	TF	(IF) SEDPA	-	148° (148,77)	6,72	LT	5000 FT+	-180 KIAS	-	-	1
10	TEMUS	IF	(IAF) TEMUS	-	-	-	-	6500 FT+	-	-	-	1
20	TEMUS	TF	(IF) SEDPA	-	176° (177,24)	8,58	-	5000 FT+	-180 KIAS	-	-	1

SANTIAGO / AP ARTURO MERINO BENITEZ - SCEL IAC 24

PROCEDIMIENTOS DE APROXIMACIÓN RNP / RNP APPROACH PROCEDURES												
(Esta información complementa a las cartillas publicadas en la AIP Chile VOL II / This information complements the charts published in the AIP Chile VOL II)												
IAC 24 RNP Y RWY 19												
NR SERIE	TRANS ID	PATH TERM	PUNTO DE RECORRIDO (WPT)	FO	COURSE/TRACK °M/T	DIST (NM)	TURN	ALTITUD	REST VEL	VPA	TCH	NAV
10		IF	(IF) SEDPA	-	-	-	-	5000 FT+	-	-	-	1
20		TF	(FAF) KUDKA	-	177° (177,44)	4,88	-	3800 FT+	-	-	-	1
30		TF	(MAPt) RW19	Y	177° (177,42)	7,05	-	1600 FT+	-	2,94°	50 FT	0,3
40		DF	(MATF) EL023	-	-	-	-	-	-	-	-	1
50		TF	(MATF) PORMA	-	159° (159,64)	8,2	LT	3300 FT+	-	-	-	1
60		TF	(MAHF) TELAG	Y	227° (227,61)	12,79	RT	5000 FT+	-	-	-	1
70		HM	(MAHF) TELAG	-	086° (086,57)	5	LT	5000 FT+	-	-	-	1
10	TEMUS	IF	(IAF) TEMUS	-	-	-	-	6500 FT+	-	-	-	1
20	TEMUS	TF	(IF) SEDPA	-	176° (177,24)	8,58	-	5000 FT+	-	-	-	1

SANTIAGO / AP ARTURO MERINO BENITEZ - SCEL IAC 25

PROCEDIMIENTOS DE APROXIMACIÓN RNP / RNP APPROACH PROCEDURES

(Esta información complementa a las cartillas publicadas en la AIP Chile VOL II / This information complements the charts published in the AIP Chile VOL II)

IAC 25 RNP X RWY 19 (AR)

NR SERIE	TRANS ID	PATH TERM	PUNTO DE RECORRIDO (WPT)	FO	COURSE/TRACK °M/T	DIST (NM)	TURN	ALTITUD	REST VEL	VPA	TCH	NAV
10		IF	(IF) SEDPA	-	-	-	-	5000 FT+	-180 KIAS	-	-	0,3
20		TF	(FAP) NEGAG	-	177° (177,44)	6,15	-	3400 FT+	-	-	-	0,3
30		TF	(MAPt) RW19	Y	177° (177,42)	5,79	-	1600 FT+	-	2,93°	50 FT	0,3/0,15
40		CF	EL041	-	177° (177,42)	3	-	-	-	-	-	0,3
50		TF	EL079	-	177° (177,42)	3,84	-	-	-	-	-	0,5
60		TF	GENPO	-	177° (177,42)	5,13	-	-	-	-	-	1
70		TF	(MAHF) TELAG	Y	231° (231,57)	9,03	RT	6000 FT+	-	-	-	1
80		HM	(MAHF) TELAG	-	086° (086,57)	5	LT	6000 FT+	-	-	-	1
10	ISILO	IF	(IAF) ISILO	-	-	-	-	6000 FT+	-	-	-	1
20	ISILO	TF	(IF) SEDPA	-	267° (268,39)	5,45	-	5000 FT+	-180 KIAS	-	-	0,3
10	EDRIK	IF	(IAF) EDRIK	-	-	-	-	6900 FT+	-	-	-	1
20	EDRIK	TF	ROBAK	-	177° (177,51)	3	-	6000 FT+	-200 KIAS	-	-	0,3
30	EDRIK	TF	(IF) SEDPA	-	148° (148,77)	6,72	LT	5000 FT+	-180 KIAS	-	-	0,3
10	TEMUS	IF	(IAF) TEMUS	-	-	-	-	6500 FT+	-	-	-	1
20	TEMUS	TF	(IF) SEDPA	-	176° (177,24)	8,58	-	5000 FT+	-180 KIAS	-	-	0,3

SANTIAGO / AP ARTURO MERINO BENITEZ - SCEL IAC 26

PROCEDIMIENTOS DE APROXIMACIÓN RNP / RNP APPROACH PROCEDURES

(Esta información complementa a las cartillas publicadas en la AIP Chile VOL II / This information complements the charts published in the AIP Chile VOL II)

IAC 26 RNP T RWY 19 (AR)

NR SERIE	TRANS ID	PATH TERM	PUNTO DE RECORRIDO (WPT)	FO	ARC CENTER	COURSE/TRACK °M/T	DIST (NM)	TURN	ALTITUD	REST VEL	VPA	TCH	NAV
10		IF	(IF) ARUKI	-	-	-	-	-	5000 FT+	-180 KIAS	-	-	0,3
15		RF	EL069	-	EL997	-	4,26	RT	3800 FT+	-	-	-	0,3
20		TF	(FAP) NEGAG	-	-	175° (175,94)	2,27	-	3400 FT+	-	-	-	0,3
30		TF	(MAPt) RW19	Y	-	177° (177,42)	5,79	-	1600 FT+	-	2,93°	50 FT	0,3/0,15
40		CF	EL041	-	-	177° (177,42)	3	-	-	-	-	-	0,3
50		TF	EL079	-	-	177° (177,42)	3,84	-	-	-	-	-	0,5
60		TF	GENPO	-	-	177° (177,42)	5,13	-	-	-	-	-	1
70		TF	(MAHF) TELAG	Y	-	231° (231,57)	9,03	RT	6000 FT+	-	-	-	1
80		HM	(MAHF) TELAG	-	-	086° (086,57)	5	LT	6000 FT+	-	-	-	1
10	VOVPO	IF	(IAF) VOVPO	-	-	-	-	-	10000 FT+	-	-	-	1
20	VOVPO	TF	EL243	-	-	325° (325,86)	6,5	-	8000 FT+	-	-	-	0,3
30	VOVPO	TF	EL184	-	-	325° (325,90)	5,92	-	6500 FT+	-210 KIAS	-	-	0,3
40	VOVPO	RF	EL148	-	EL996	-	3,6	RT	5600 FT+	-	-	-	0,3
50	VOVPO	RF	EL130		EL995	-	1,8	RT	5300 FT+	-	-	-	0,3
60	VOVPO	RF	(IF) ARUKI	-	EL001	-	1,76	RT	5000 FT+	-180 KIAS	-	-	0,3

PLANO DE AERODROMO
AERODROME CHART

ATIS DEP 132.7 ATIS ARR 132.1 DLVRY 136.7*
RDR 119.7 TWR 118.10
GNDC W 122.5 / 122.6 GNDC E 122.2 / 122.6

SANTIAGO / CHILE
AP. ARTURO MERINO BENITEZ

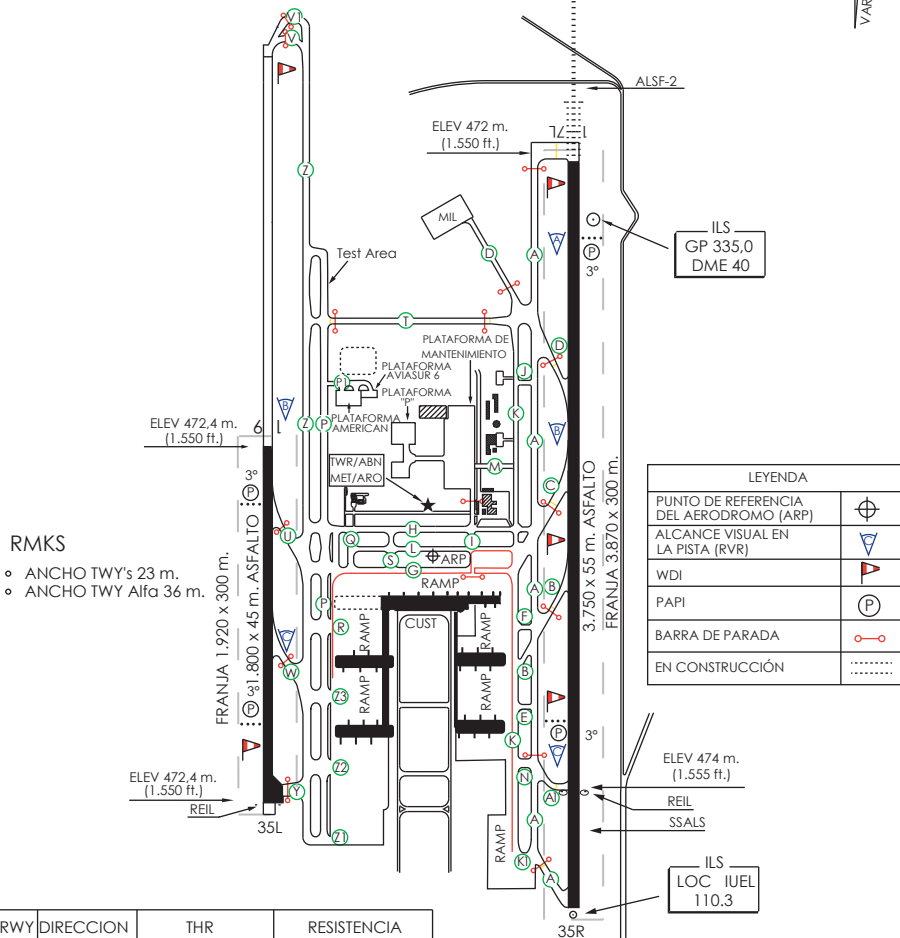
SANTIAGO

* DLVRY AVBL (UTC)
VRNO 0800-2359/0000-0259
IVNO 0900-2359/0000-0359
OTHR ATTN GNDC

33°23'39,99"S
70°47'37,69"W
ELEV. 474 m. (1.555 ft.)

AVES EN CERCANIAS
DEL AEROPUERTO

★
VAR 0,9° E 2023



RMKS

- o ANCHO TWY's 23 m.
- o ANCHO TWY Alfa 36 m.

LEYENDA	
PUNTO DE REFERENCIA DEL AERODROMO (ARP)	
ALCANCE VISUAL EN LA PISTA (RVR)	
WDI	
PAPI	
BARRA DE PARADA	
EN CONSTRUCCION	

RWY	DIRECCION	THR	RESISTENCIA
17L	177°	33°22'33,89"S 70°47'12,15"W	PCN 63 F/B/W/T
35R	357°	33°24'17,60"S 70°47'06,57"W	
19	177°	33°23'23,79"S 70°48'09,93"W	PCN 115 F/D/W/T
35L	357°	33°24'22,25"S 70°48'06,77"W	



SCEL ADC

DGAC

05 SEPTIEMBRE 2024

CAMBIO: THR TEMPO 19
Change: TEMPO THR 19

DGAC SUP S10/2024